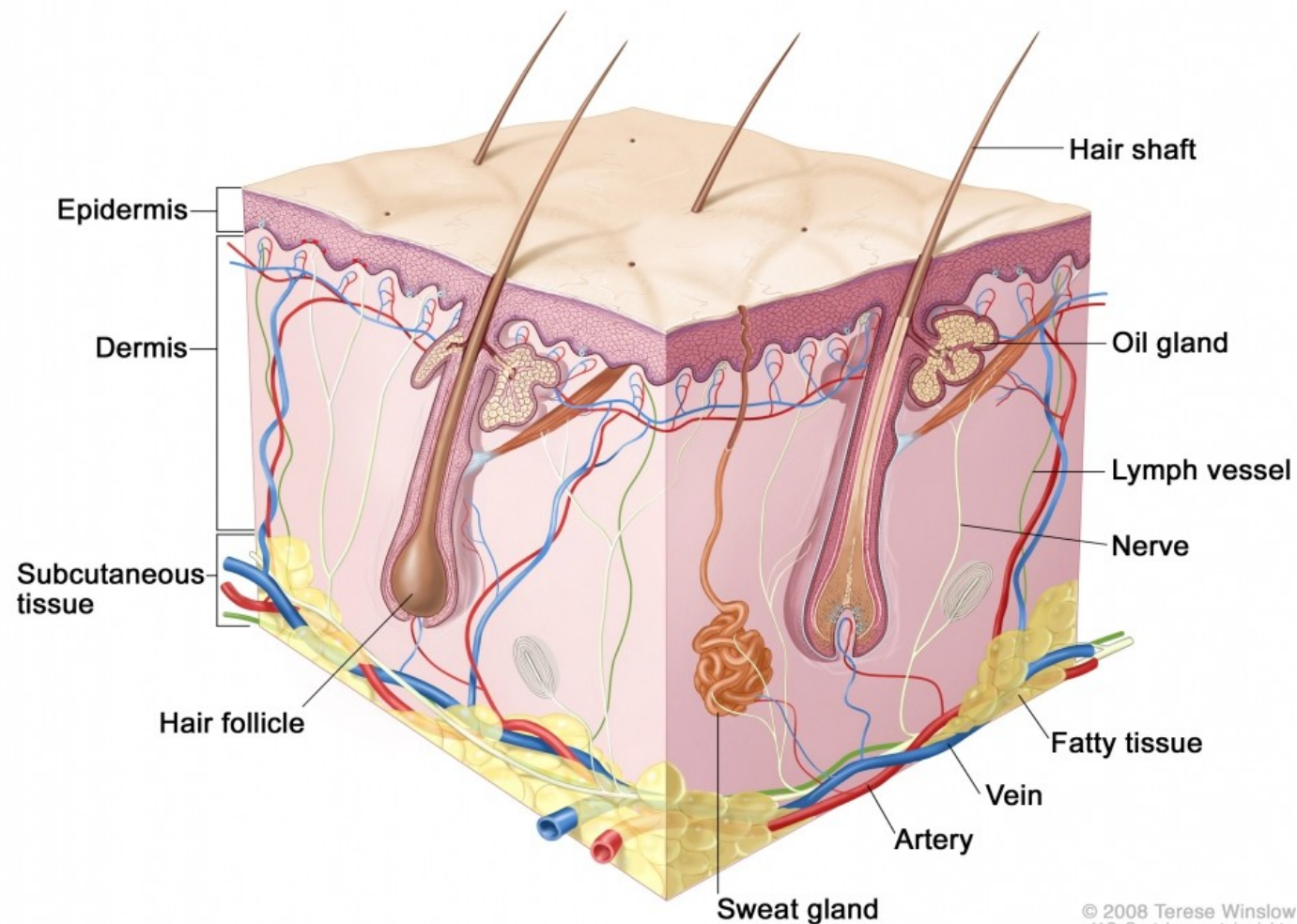


Занятие 1. Кожа и ее производные

- Занимает 15-20% массы тела
- Выполняет множество функций: защитная, иммунная, метаболическая терморегуляция и др
- Образует производные: железы, волосы, ногти

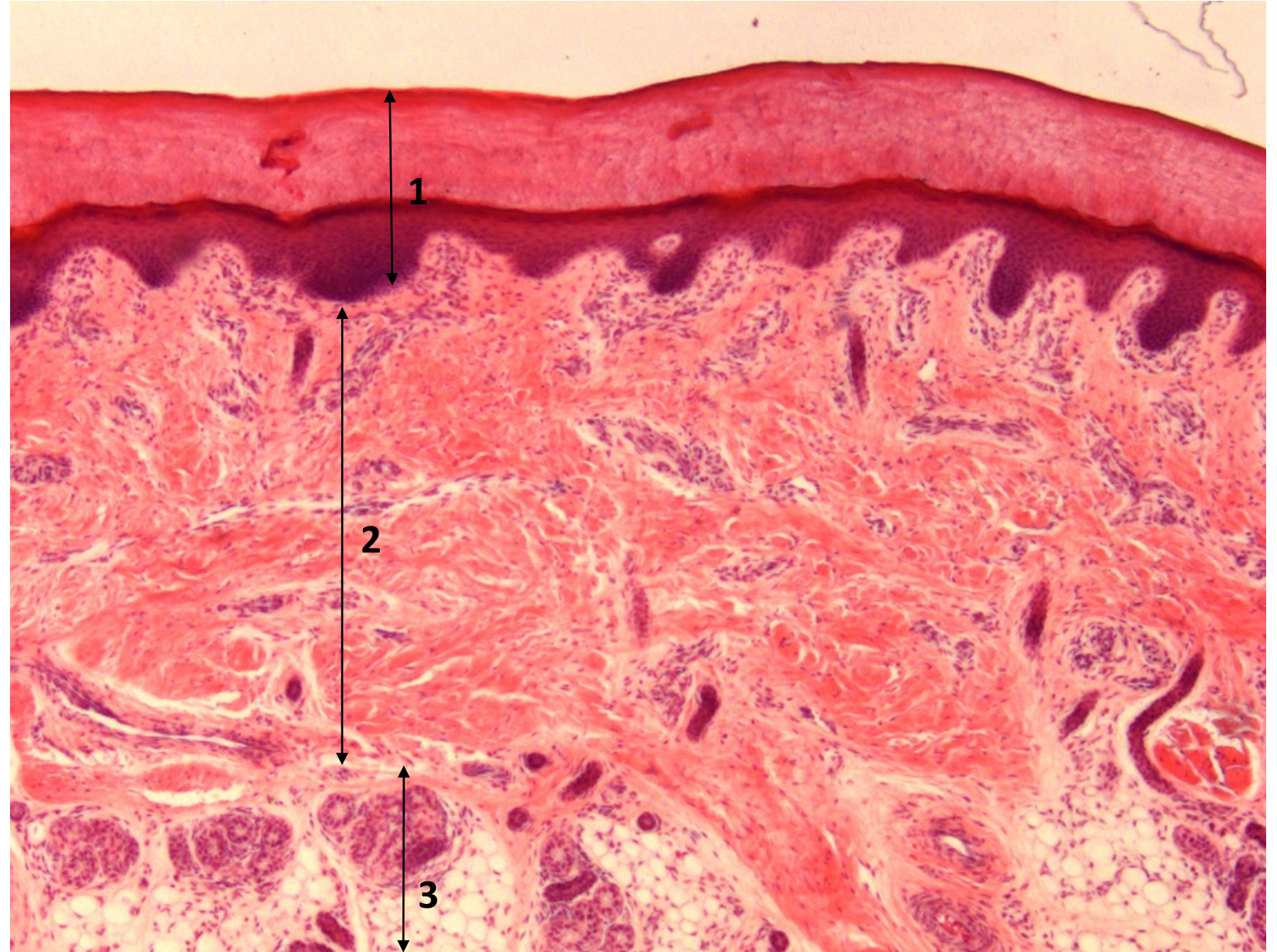


Общий план строения кожи

1. Эпидермис

2. Дерма

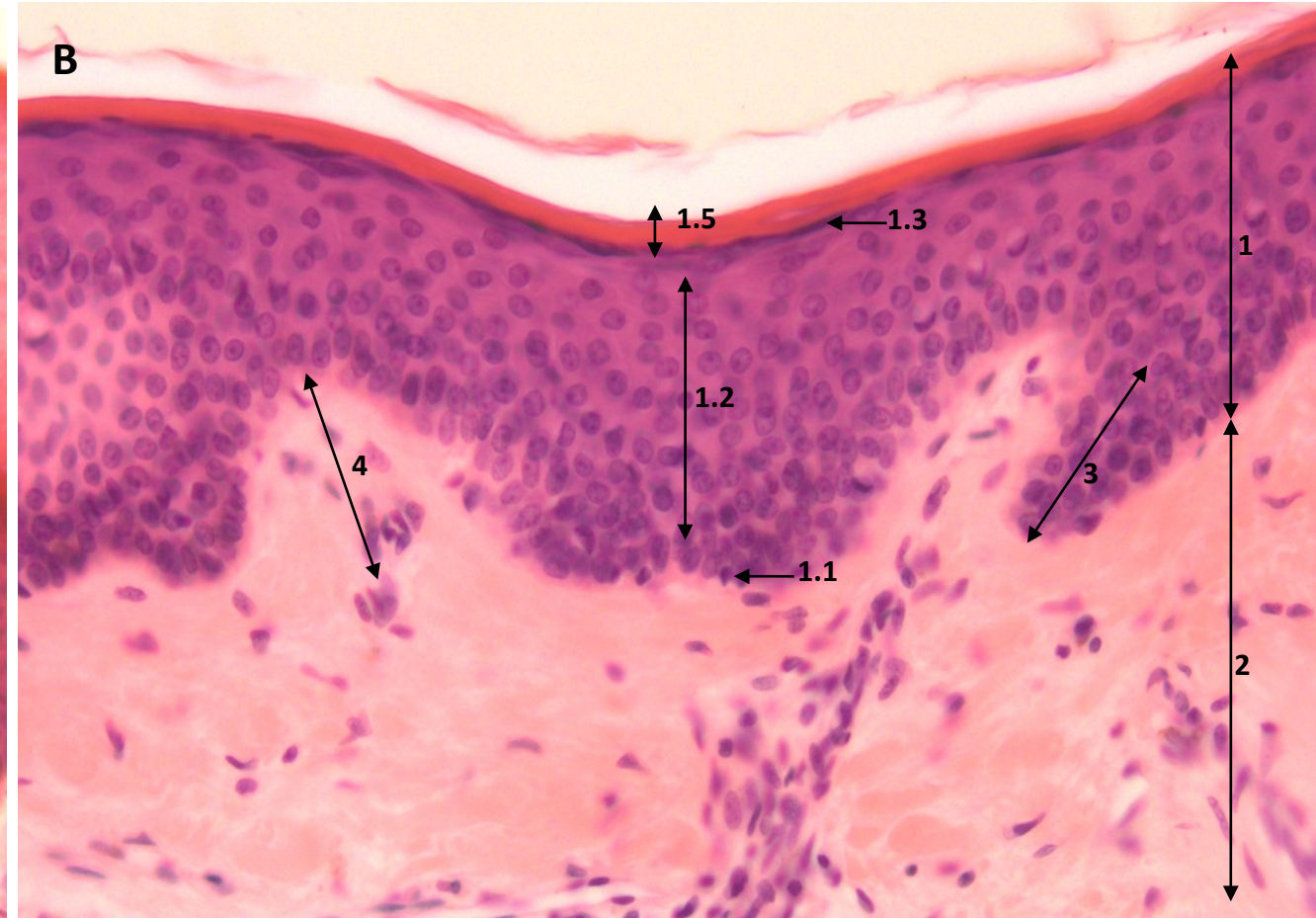
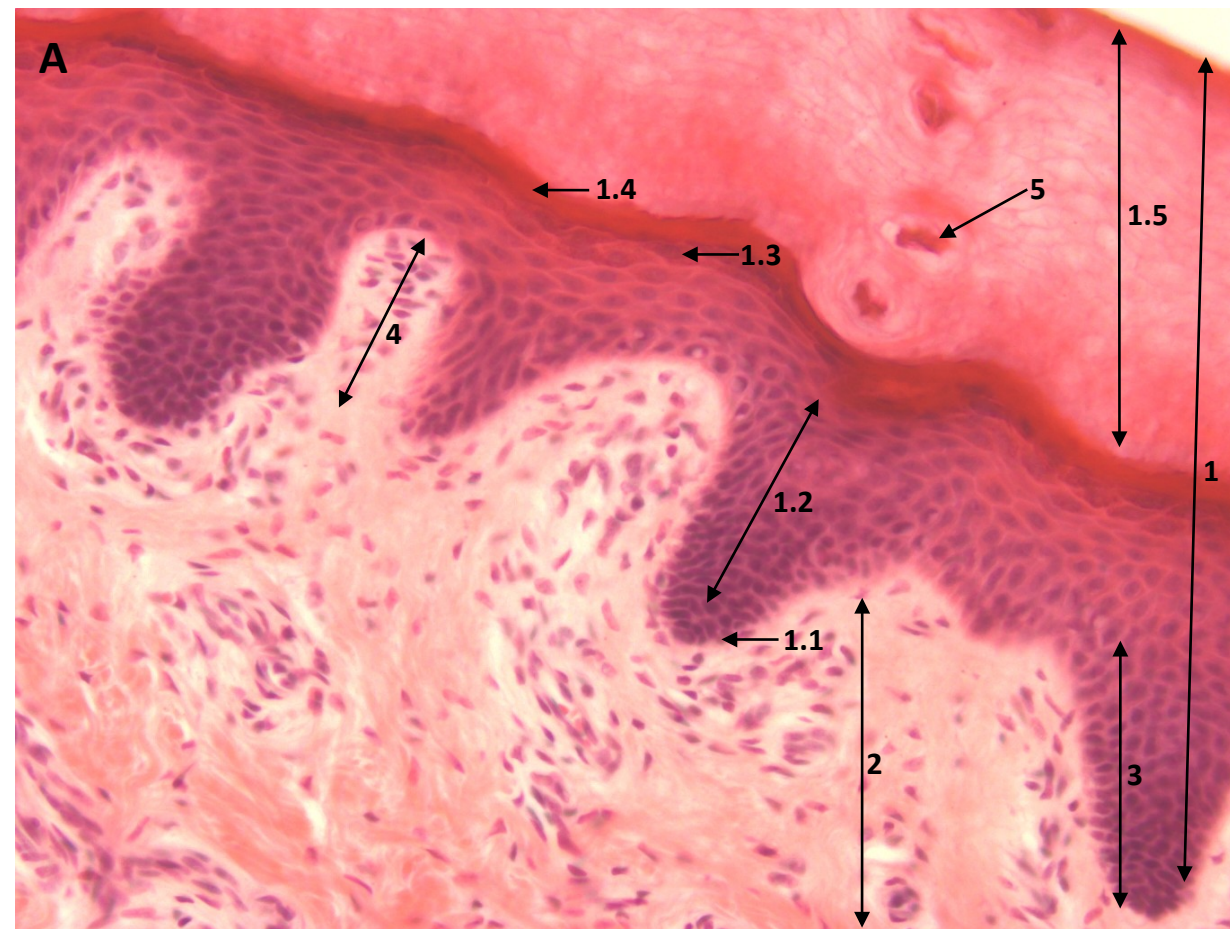
3. Гиподерма или
подкожная жировая
клетчатка (часто выносят
из состава кожи)



Типы кожи

Локализация: Толстая кожа - подошвы стоп, ладони рук.

	Тонкая кожа	Толстая кожа
Эпидермис	Базальный, шиповатый, зернистый, роговой слой	Базальный, шиповатый, зернистый, блестящий , роговой слой (оч толстый)
Дерма	Сосочковый и сетчатый слой	Сосочковый и сетчатый слой
Потовые железы	+	+
Сальные железы	+	-
Волосяные фолликулы	+	-



А — толстая, В — тонкая кожа

1. Эпидермис: 1.1 Базальный, 1.2 Шиповатый, 1.3 Зернистый, 1.4 Блестящий, 1.5 Роговой слои.

2.Дерма.

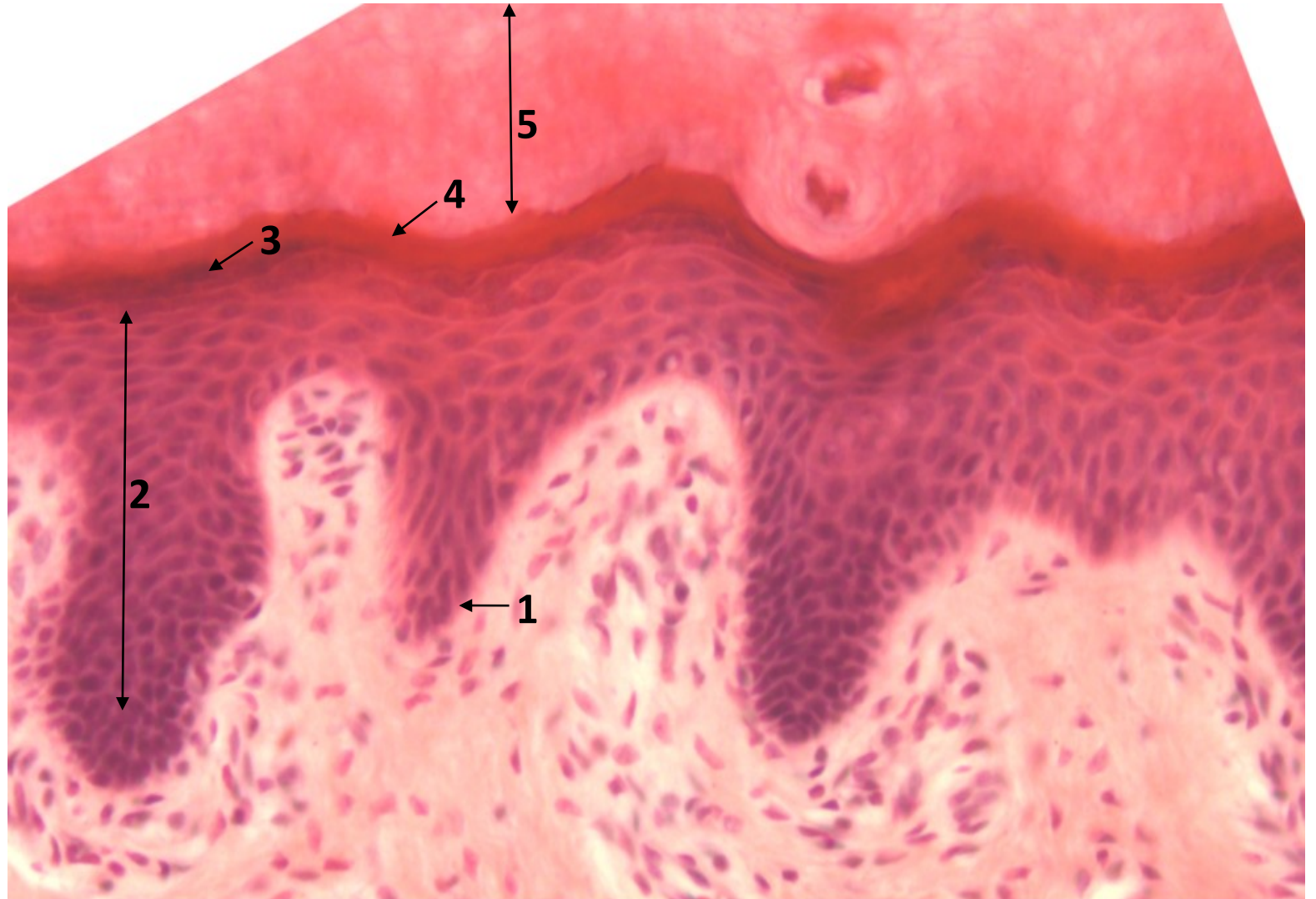
3.Эпителиальные гребешки

4. Соединительнотканые сосочки.

5. Протоки потовых желез

Эпидермис толстая кожа

1. Базальный сл. (1сл кл)
2. Шиповатый сл. (3-6сл кл)
3. Зернистый сл (0-2сл кл)
4. Блестящий сл
5. Роговой слою

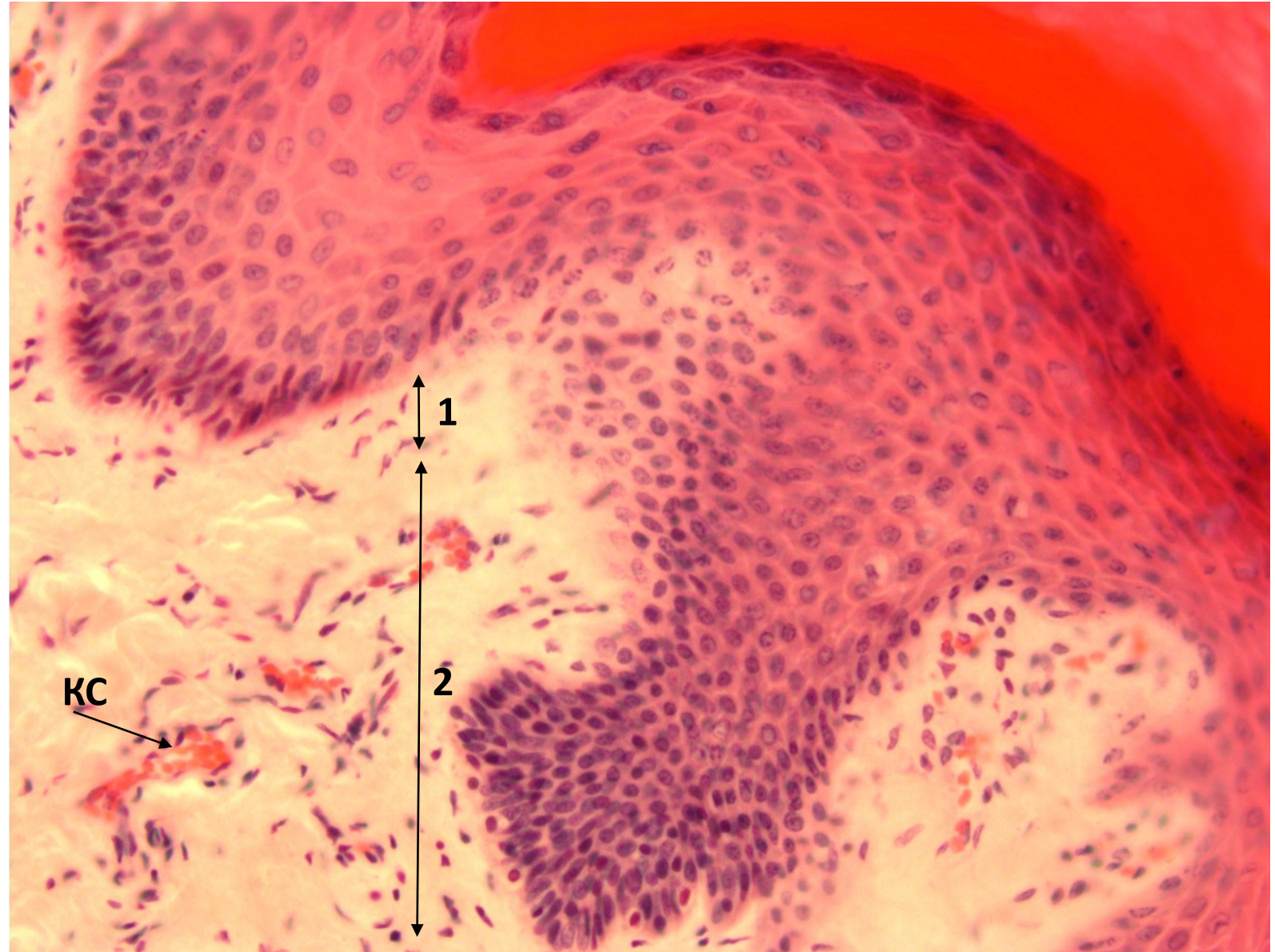


Клетки эпидермиса!

Дерма

1. Сосочковый сл
РСТ

2. Сетчатый сл
ПСТ не оформленная

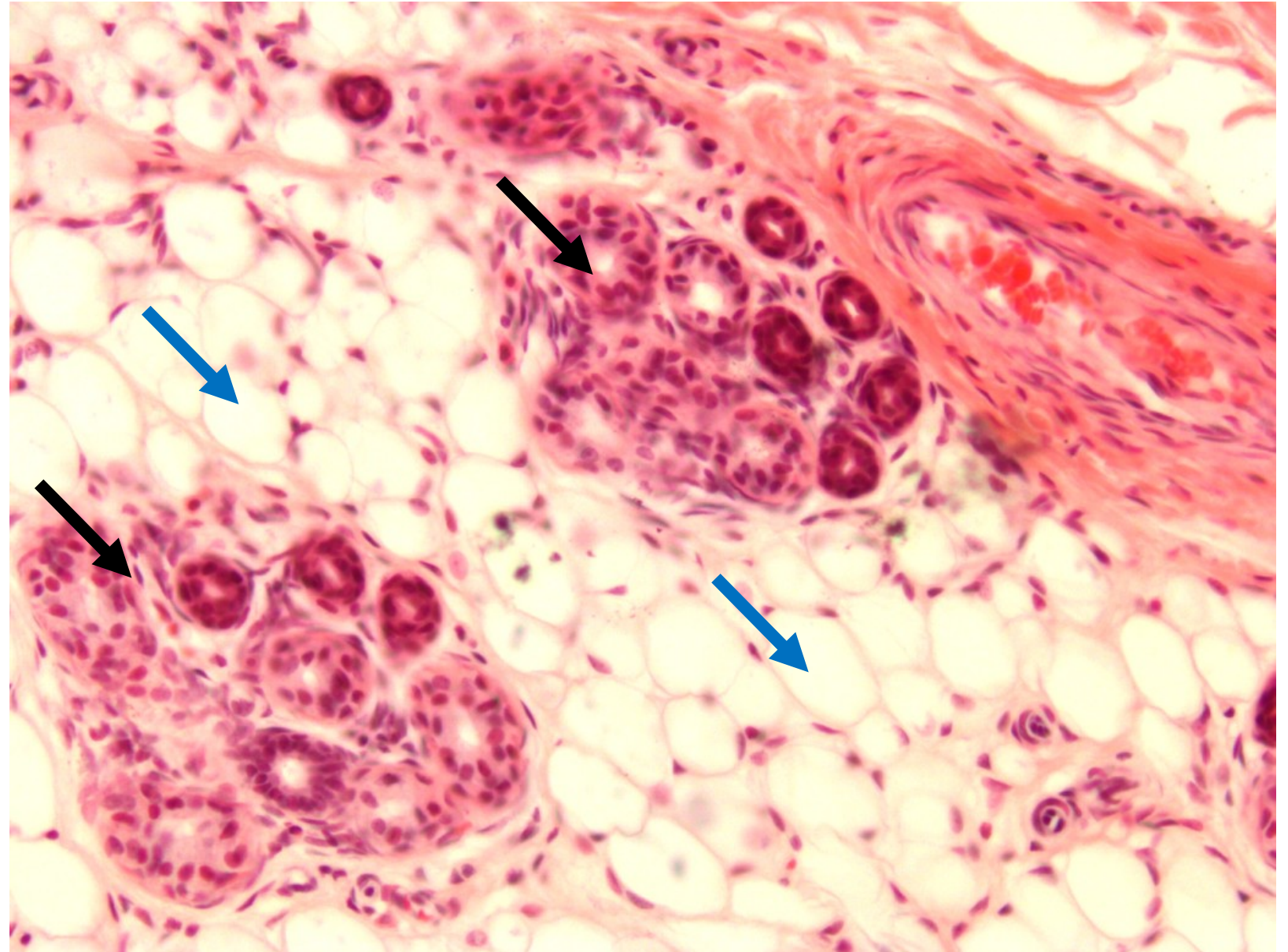


Гиподерма

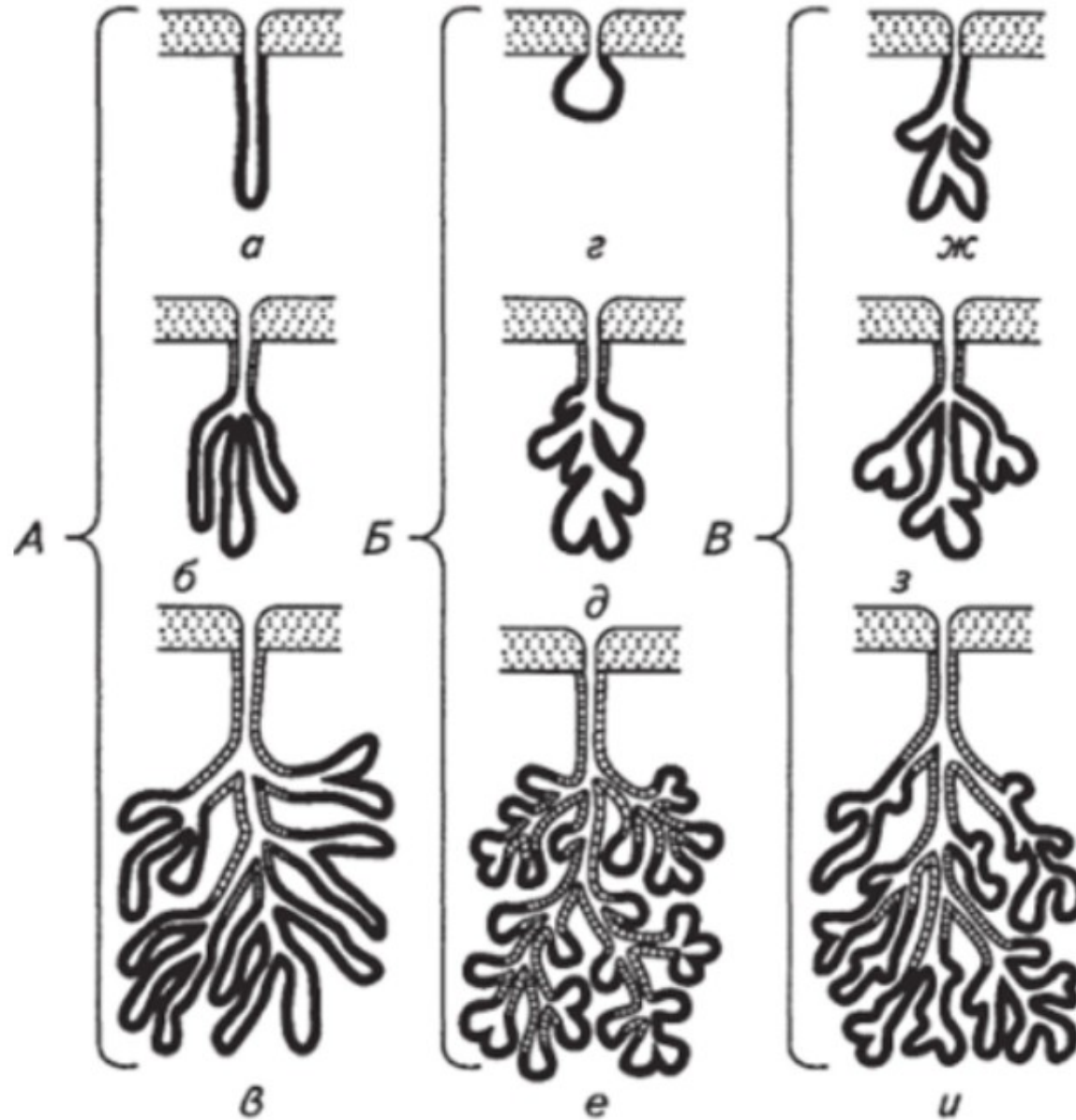
Состоит из рыхлой
соединительной и
жировой ткани

Жировая ткань - синие
стрелки

Потовая железа - черные
стрелки



Производные кожи. Типы желез



A - трубчатые

B - альвеолярные

V- смешанные

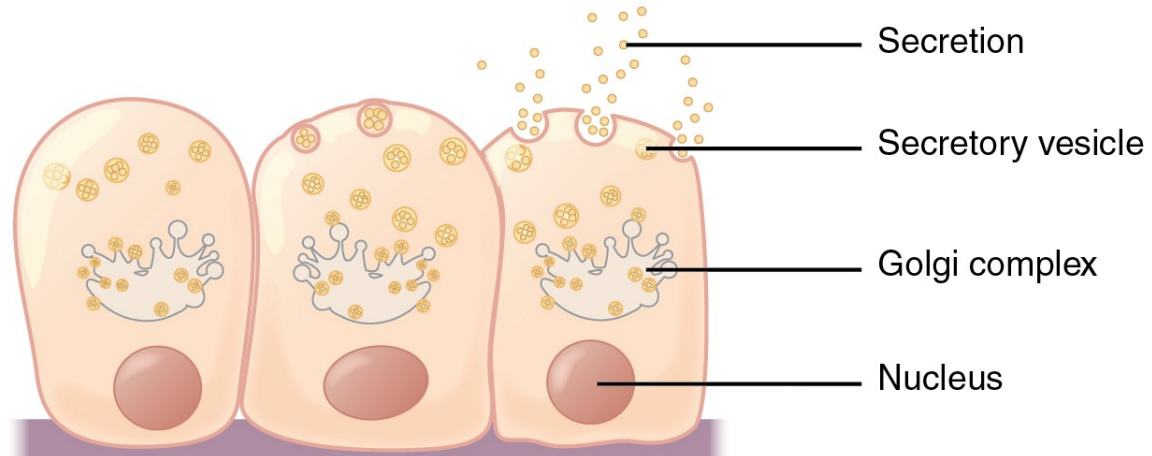
а, г, ж - простые

б, д, з - разветвленная

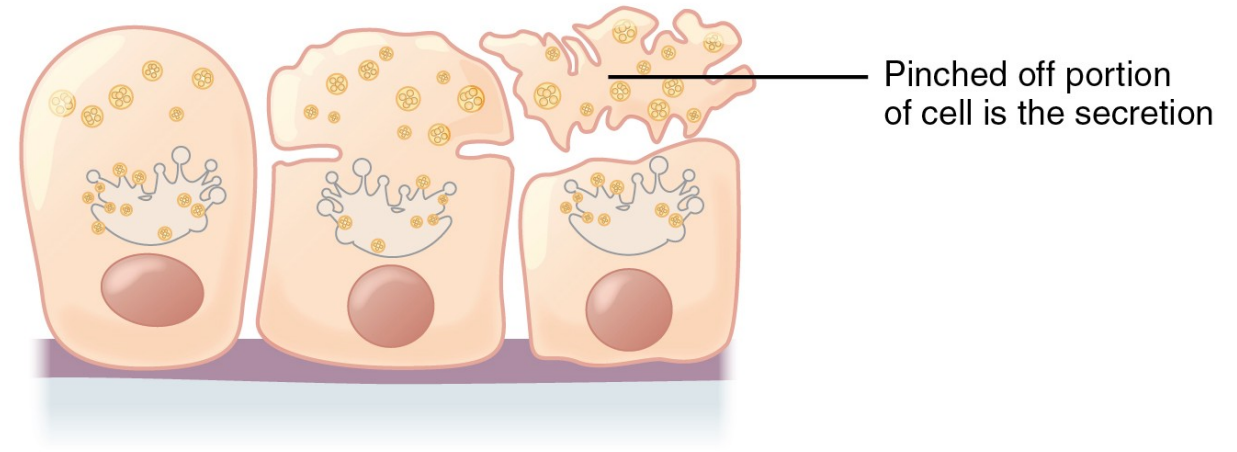
в, е, и - сложная

Типы секреции желез

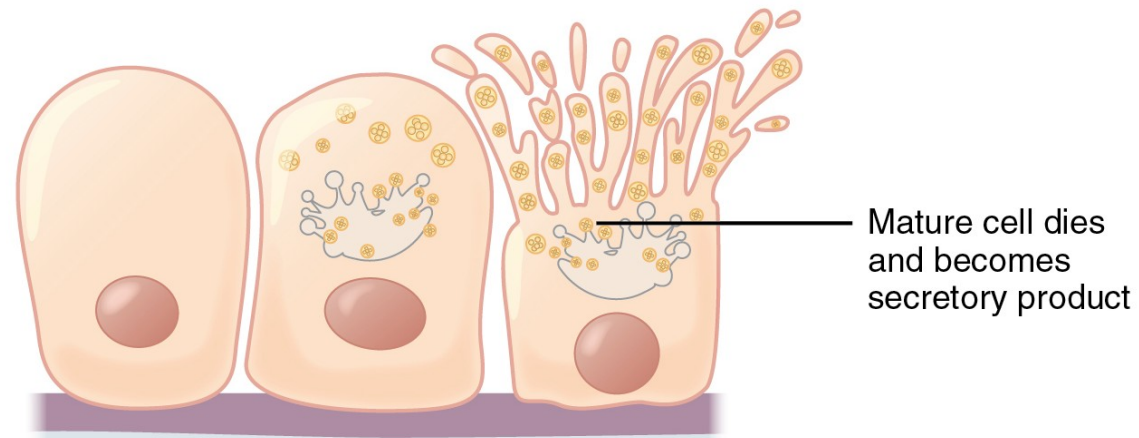
Мерокриновый (экринный) тип



Апакриновый тип



Голокриновый тип



Кожа пальца

1. Эпидермис

2. Дерма

2.1 Сосочковый слой дермы.

Рыхлая соединительная
ткань

2.2 Сетчатый слой дермы.

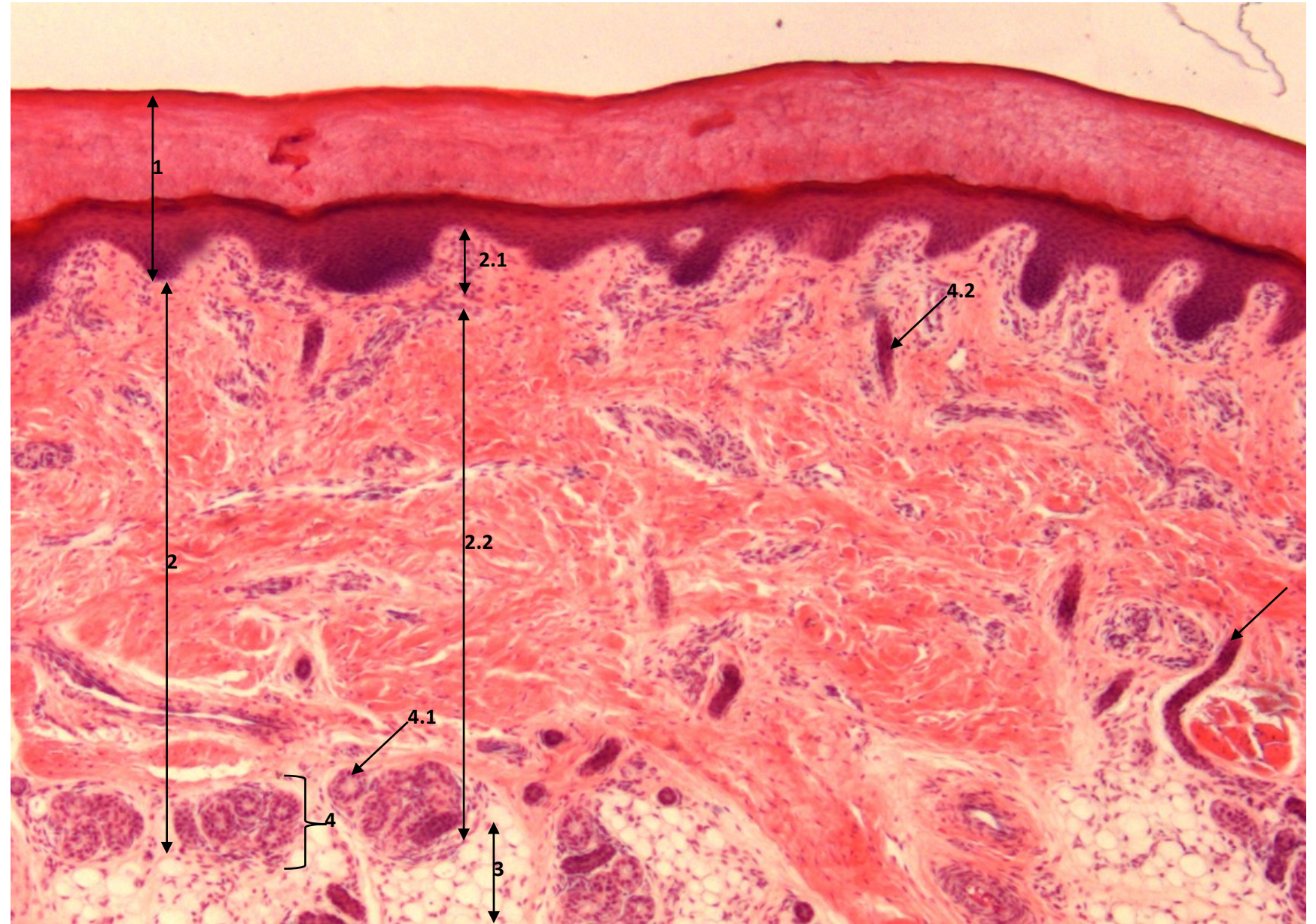
Плотная неоформленная
соед ткань

3. Гиподерма

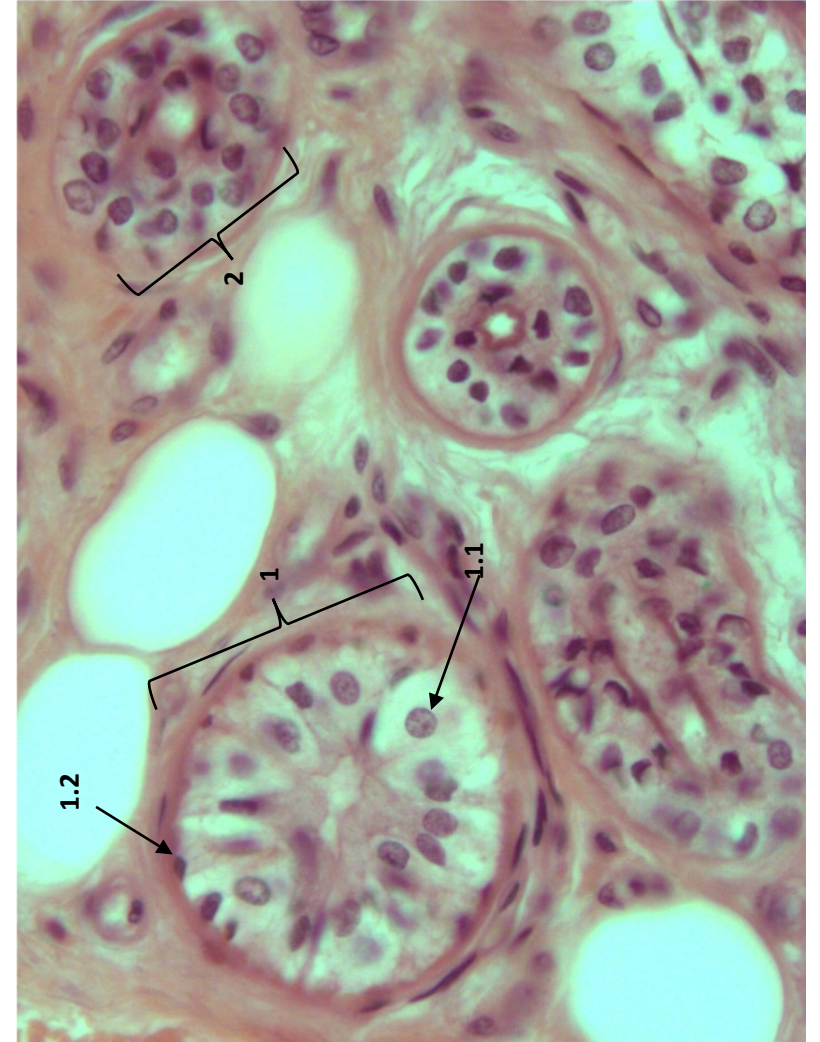
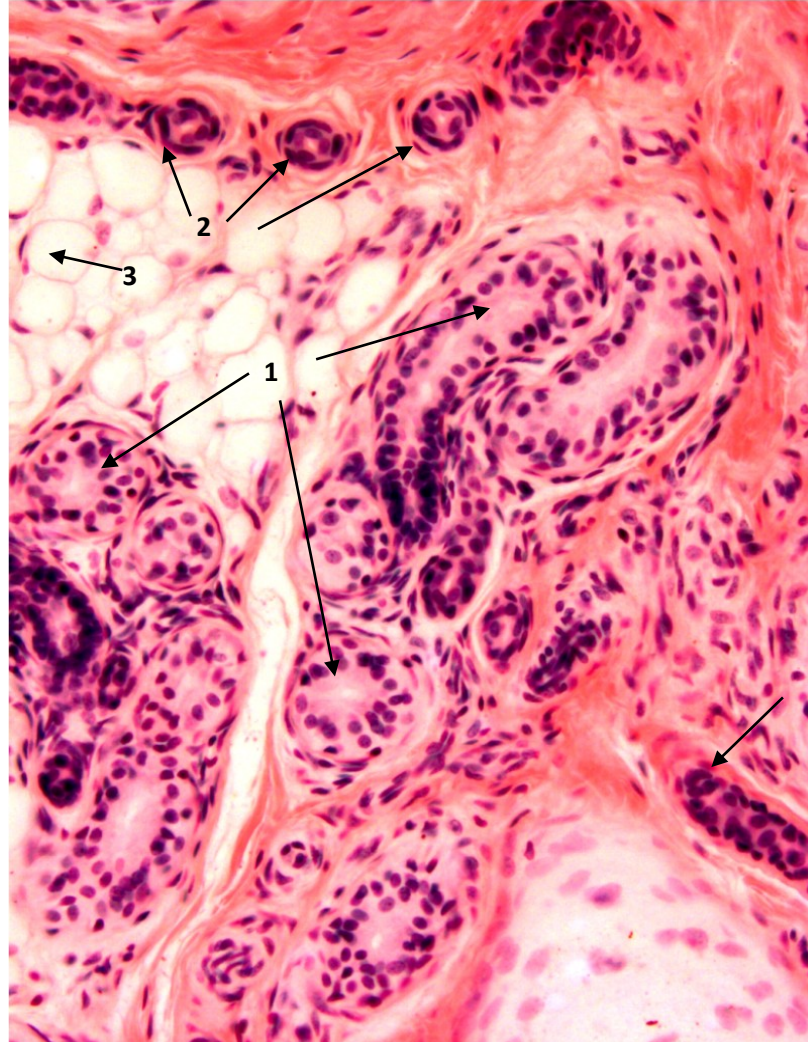
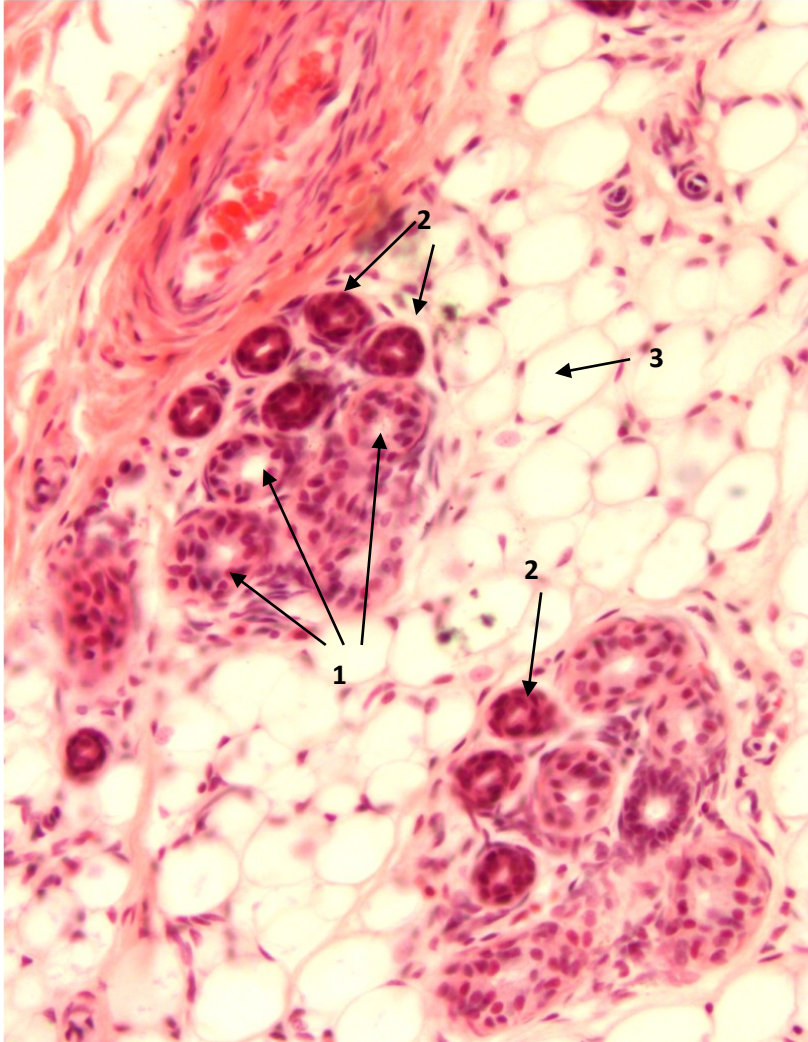
4. Потовая железа

4.1 Концевой отдел потовой
железы (секреторный отдел)

4.2 Протоки потовых желез



Потовая железа



Простая, трубчатая, не разветвленная

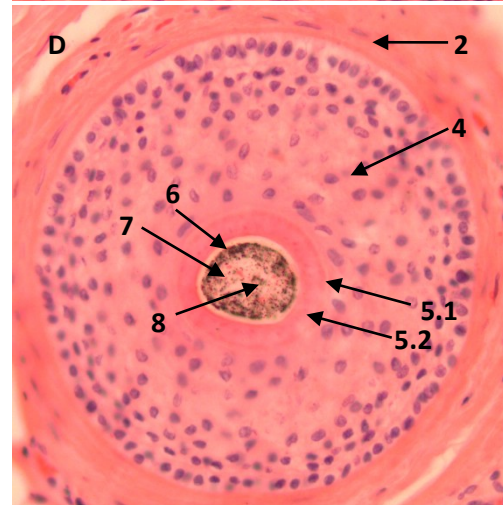
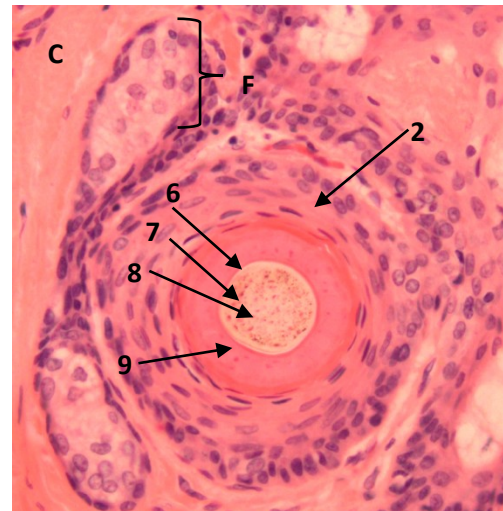
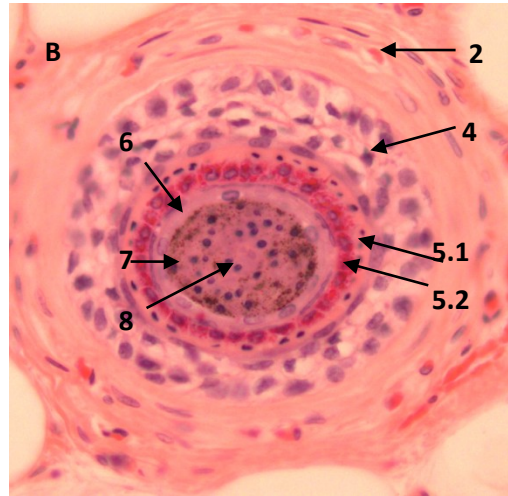
1. Концевой (секреторный) отдел потовой железы

1.1 Секреторная клетка; 1.2 Миоэпителиальная клетка; 2. Протоки потовых желез (двухслойные) 3. Адипоцит

Гистологическая организация волоса

А-Д – поперечный срез
волоса на разных уровнях;
Е – продольный срез
волосяной луковицы;
F – сальная железа

1. Волосяной сосочек
2. Волосяная сумка
3. Недифференцированные клетки волоса
4. Наружное эпителиальное волосяное влагалище
5. Внутреннее эпителиальное волосяное влагалище.
5.1 Темный слой Хаксли, 5.2 Светлый слой Генле
6. Кутикула волоса
7. Корковое вещество
8. Мозговое вещество
9. Эпидермис



Сальная железа

1. Базальная клетка
(стволовая)

2. Себоцит в
процессе
созревания

3. Пикноз
(разрушение)
ядра себоцита

